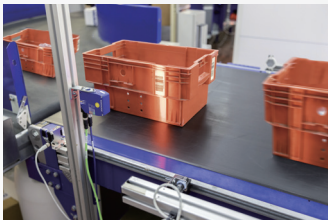


搬送装置・コンベアライン用1次元バーコードスキャナ
抜群の読み取り性能をローコストで導入できます

■ 特長

■ 読み取り性能

- ・ 1,920X128の新型センサで270フレーム/秒の超高速画像キャプチャにより、レーザ式バーコードスキャナと同様の高速読み取りを実現します。
- ・ 近距離でワイドかつ広範な読み取りエリアが取得可能。
- ・ 強力な画像処理プロセッサで、破損、変色、低品質、擦り切れたバーコードの読み取りも可能です。

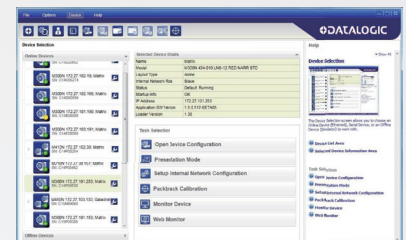


■ 故障リスクが激減

- ・ 稼働部がないイメージセンサー採用で、従来のレーザユニットの弱点である稼働部の故障リスクがありません。

■ 簡単設定

- ・ 設定ツール DL.CODE™を使用してデバイスの接続など、簡単に行えます。

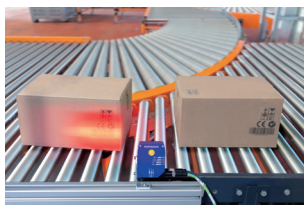


■ 通信インターフェース

- ・ Ethernetを標準で内蔵、CC-Link IEフィールド用のSLMPプロトコルに対応、EtherNet/IP用2コネクタ対応モデル、ID-NET™対応モデル有り。

■ アプリケーション

- ・ 物流センターの入荷 / 出荷、物流倉庫管理、コンテナ自動搬送管理、自動倉庫、自動包装機械



詳しくはコチラ!!



仕様

品名	BLADE100	BLADE200
読取コード	PDF417/ マイクロ PDF417、Code 128(GS1-128)、Code 39(スタンダード、フルアスキー)、Code 32、MSI、Standard 2 of 5 Matrix 2 of 5、Interleaved 2 of 5、Codabar、Code 93、Pharmacode、EAN-8/13 - UPC-A/E (Addon 2/ Addon 5 含む) GS1 DataBar ファミリー、Composite コード	
読取深度	40 ~ 320mm(BLADE100-1X0X:0.50mm) 45 ~ 120mm(BLADE100-2X0X:0.20mm)	40 ~ 330mm(BLADE200-XX0X-near:0.50mm) 50 ~ 450mm(BLADE200-XX0X-middle:0.50mm) 100 ~ 600mm(BLADE200-XX0X-far:0.50mm)
イメージセンサ / フレームレート	1,920X128 pixel グローバルシャッター内蔵 CMOS センサ / 最高 270 フレーム / 秒	
光源 / LED 安全規格	赤色 LED / IEC 62471: リスク免除グループ	
電源電圧	DC10 ~ 30V	
最大消費電流	0.45A	0.50A
通信インターフェース	Main RS232(最高 115.2K bps)(-X1XX モデル) AUX RS232(最高 115.2K bps) / ID-NET™ (最高 1M bps) / Ethernet (10M/100M bps)(-X1XX モデル) EtherNet/IP(-X2XX モデル)	Main RS232/RS422 (最高 115.2K bps)(-X1XX モデル)
入力信号 / 出力信号	入力 2 点 (-X1XX モデル)、入力 1 点 (-X2XX モデル) / 出力 2 点 (-X1XX モデル)	
パラメータ設定方法	X-Press ボタン、DL-CODE ユーティリティツール (Ethernet 接続)、ホストモードコマンド (シリアル / Ethernet TCP 接続)	
動作モード	コンティニューアス、フェーズモード	
耐振動 / 耐衝撃 / 保護構造 (EN60529)	1.5mm, 13 ~ 55Hz, 各方向 2 時間 / 30g, 11ms, 各方向 3 回 / IP65	
温度 / 湿度 (動作時)	0 ~ 50° / 90%以下 (但し結露無きこと)	
サイズ (コネクタストレート時)	83X68X38mm (-X1XX モデル); 104X86X35.8mm (-X2XX モデル)	
重量 / 材質	約 310g / アルミニウム	

型式

型式 (本体)	商品名
930190001	BLADE100-2100, カメラ式小型固定式一次元スキャナー, 高分解能, シリアル+Ethernet, ストレート読取り
930190002	BLADE100-1100, カメラ式小型固定式一次元スキャナー, シリアル+Ethernet, ストレート読取り, 近距離
930190003	BLADE100-1101, カメラ式小型固定式一次元スキャナー, シリアル+Ethernet, 90°読取り, 近距離
930190004	BLADE100-1201, カメラ式小型固定式一次元スキャナー, シリアル+Ethernet/IP × 2 ポート, 90°読取り, 近距離

* ProfiNet モデル (3 コネクタ) のご用意もあります。詳しくは営業にお問い合わせください。

型式 (本体)	商品名
930190007	BLADE200-1100, カメラ式小型固定式一次元スキャナー, シリアル+Ethernet, ストレート読み取り, 中距離
930190008	BLADE200-1101, カメラ式小型固定式一次元スキャナ, シリアル+Ethernet, 90°読み取り, 中距離
930190009	BLADE200-1200, カメラ式小型固定式一次元スキャナー, シリアル+Ethernet/IP × 2 ポート, ストレート読取り, 中距離

* サイド読みタイプ, ProfiNet モデル (3 コネクタ) のご用意もあります。詳しくは営業にお問い合わせください。

型式 (アクセサリ)	商品名	型式 (アクセサリ)	商品名
93A050058	CAB-DS01-S,CBX100 用接続ケーブル, 1m	93ACC1808	BM100,(CBX100/500/510 用) パラメータバックアップモジュール
93A050059	CAB-DS03-S,CBX100 用接続ケーブル, 3m	CAB-ETH-M03-JP	CAB-ETH-M03-JP,Ethernet 接続コネクタケーブル, 3m
93A050060	CAB-DS05-S,CBX100 用接続ケーブル, 5m	CAB-ETH-M05-JP	CAB-ETH-M05-JP,Ethernet 接続コネクタケーブル, 5m
95A251380	CS-A1-02-G-03, 電源コネクタケーブル (M12- パラ線) 3m	93A050065	SC5000 用 Ethernet ケーブル, ストレート M12- ストレート M12,1m
95A251270	CS-A1-02-G-05, 電源コネクタケーブル (M12- パラ線) 5m	93A050066	SC5000 用 Ethernet ケーブル, ストレート M12- ストレート M12,3m
93A301076	CBX100 All in One, パラメータバックアップモジュール付コネクタ端子台接続ボックス	93A050067	SC5000 用 Ethernet ケーブル, ストレート M12- ストレート M12,5m
		93ACC0439-UNIT	BLADE 用 L-SHAPE BRACKET-UNIT

ご注文例

BLADE100 シリーズ	
シリアルのみ (RS232+ID-NET™)	本体 (BLADE100-X1XX)+ 取付金具 (93ACC0439-UNIT)+CBX 接続ケーブル (CAB-DSXX-S)+ 端子台接続ボックス (CBX100 All in One)
Ethernet+ シリアル	本体 (BLADE100-X1XX)+ 取付金具 (93ACC0439-UNIT)+CBX 接続ケーブル (CAB-DSXX-S) + 端子台接続ボックス (CBX100 All in One)+Ethernet 接続ケーブル (CAB-ETH-MXX-JP)
EtherNet/IP	本体 (BLADE100-X2XX)+ 取付金具 (93ACC0439-UNIT)+ 電源コネクタケーブル (M12- パラ線) (CS-A1-02-X-XX) +Ethernet 接続ケーブル (CAB-ETH-MXX-JP)

BLADE200 シリーズ	
シリアルのみ (RS232/RS422+ID-NET™)	本体 (BLADE200-X1XX)+CBX 接続ケーブル (CAB-DSXX-S)+ 端子台接続ボックス (CBX100 All in One)
Ethernet+ シリアル	本体 (BLADE200-X1XX)+CBX 接続ケーブル (CAB-DSXX-S)+ 端子台接続ボックス (CBX100 All in One)+Ethernet 接続ケーブル (CAB-ETH-MXX-JP)
EtherNet/IP	本体 (BLADE200-X2XX)+ 電源コネクタケーブル (M12- パラ線) (CS-A1-02-X-XX)+Ethernet 接続ケーブル (CAB-ETH-MXX-JP)

IDEC AUTO-ID SOLUTIONS 株式会社

 <https://ias.co.jp/>

本 社 〒532-0004 大阪府大阪市淀川区西宮原2-6-64

 **06-7662-7370** FAX: 06-6398-3202

東京本社 / 〒141-0032 東京都品川区大崎5-6-2(都五反田ビル西館5F)
テクニカルセンター TEL: 03-6674-1145 FAX: 03-6674-1441

名古屋営業所 〒464-0075 名古屋市中千種区内山3-10-17(今池セントラルビル1F)
TEL: 052-732-1561 FAX: 052-732-1562

- 本カタログ中に記載されている社名及び商品名はそれぞれ各社が商標または登録商標として使用している場合があります。
- 仕様、その他記載内容は予告なしに変更する場合があります。

※IDEC AUTO-ID SOLUTIONS株式会社は東証プライム市場上場のIDEC株式会社グループです。

